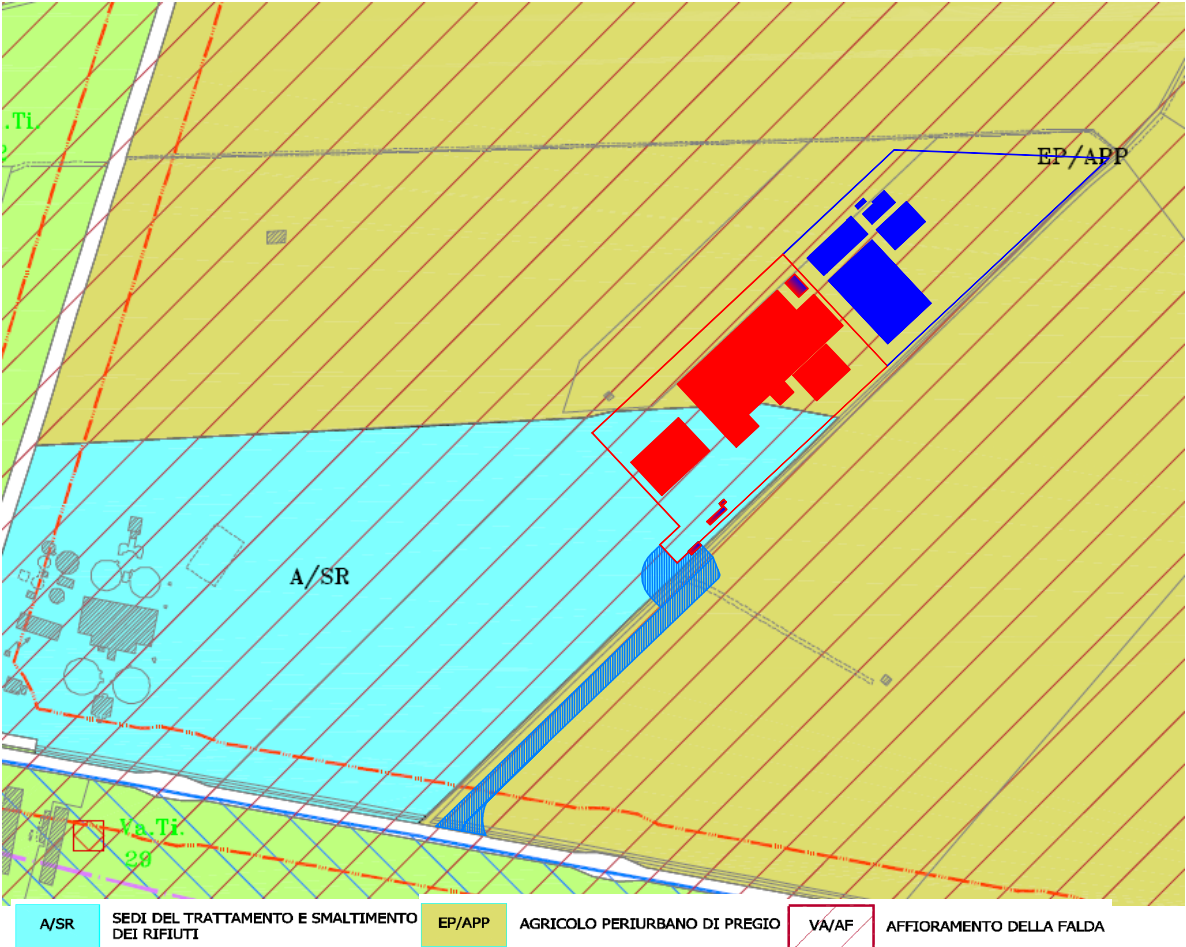
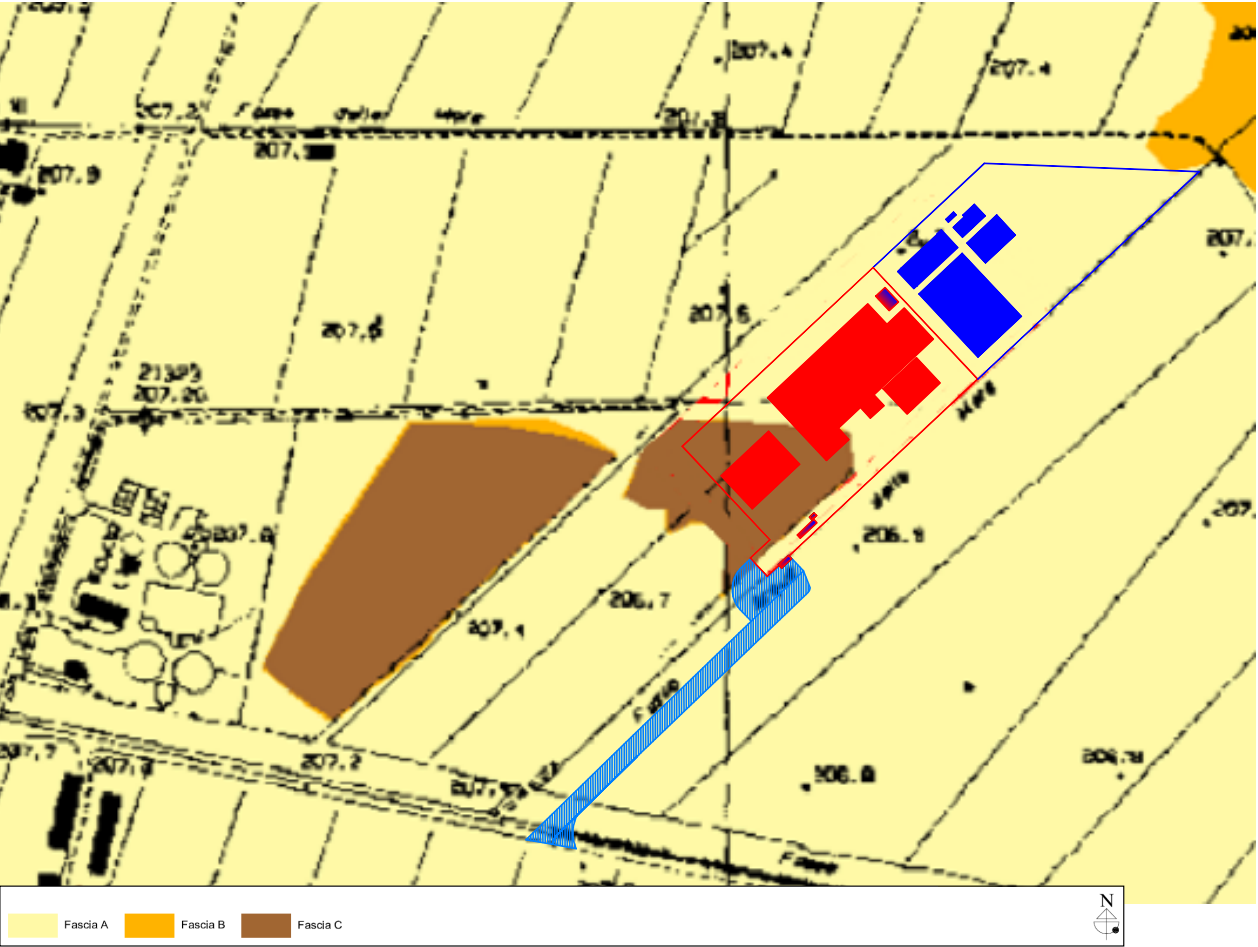


Stralcio P.R.G.



Stralcio P.A.I



Impianto
produzione biometano

Impianto
produzione compost

Ipotesi nuova strada
di accesso

Progettazione:PRELIMINARE

Oggetto:IMPIANTO COMPOST / IMPIANTO BIOMETANO

Elaborato grafico:ANALISI VINCOLI P.R.G.\P.A.I.

Ubicazione:Foligno (PG)
Località Casone

CODICE ELABORATO GRAFICO

FG/ BM/CDV/ x/042-

asja20th
anniversary

ASJA AMBIENTE ITALIA S.p.A.
I - 10098 - Rivoli (To) Via Ivrea, 70

T +39 011 95 79 211
F +39 011 95 79 241

www.asja.biz

clean energy for a clean planet

Visti / Timbri:

Data di emissione: 15/09/15

Elaborato: E. Bottiglierio

Controllato: \

Approvato: V. Pace